

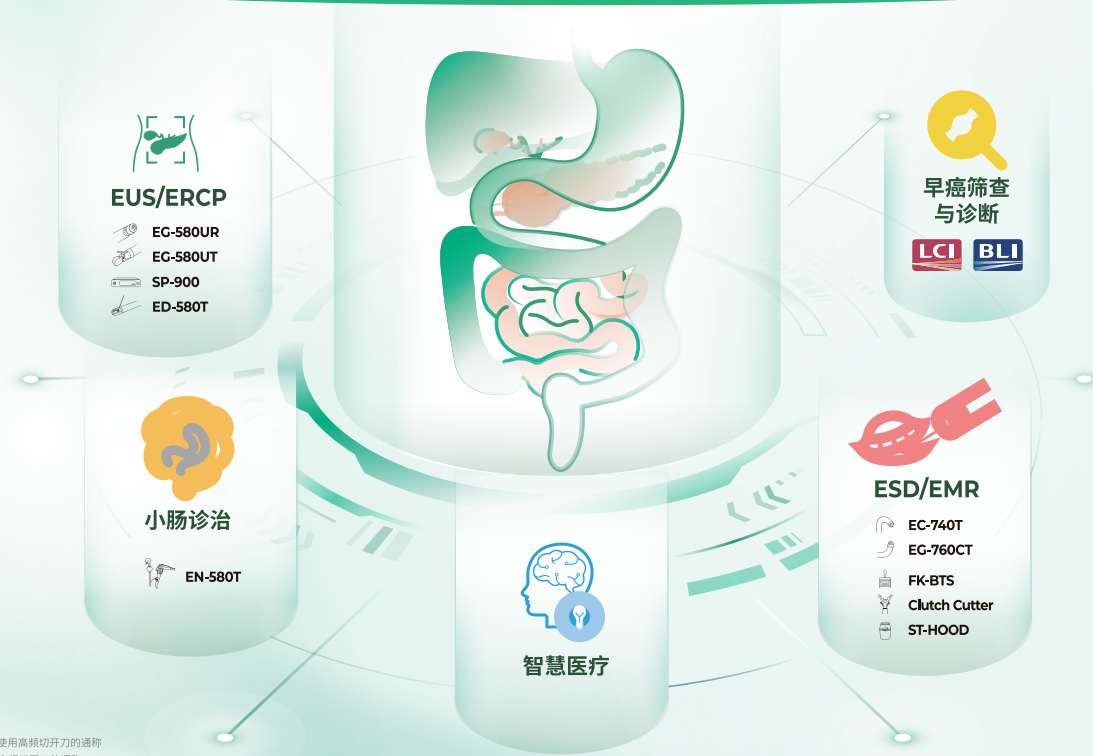
全消化道内镜诊疗 整体解决方案

富士胶片内镜系列产品

秉承富士胶片一贯以来的影像专业技术,积极研发、不断创新,通过清晰影像,从发现、诊断到治疗,覆盖诊疗所需。

愿与您携手,呵护消化道,远离消化道疾病。

早发现 >> 早诊断 >> 早治疗



FK-BTS为DK2620JB系列一次性使用高频切开刀的通称
Clutch Cutter为一次性使用钳状高频切开刀的通称
ST-HOOD为一次性使用内镜用先端帽的通称

沪械广审(文)第250510-66952号

▲ 禁忌内容或注意事项详见说明书。

富士胶片(中国)投资有限公司
FUJIFILM (China) Investment Co., Ltd.
上海市浦东新区平家桥路100弄6号晶耀前滩T7 5-6楼
<http://www.fujifilm.com.cn>

EG-580UR 超声电子十二指肠内镜: 国械注进20173062265
EG-580UT 超声电子十二指肠内镜: 国械注进20173062263
SP-900 内镜超声系统: 国械注进20183060142
ED-580T 电子十二指肠内镜: 国械注进20213060157
EN-580T 电子小肠内镜: 国械注进20182062046
EC-740T 电子十二指肠内镜: 国械注进20203060266
EG-760CT 电子十二指肠内镜: 国械注进20203060267
DK2620JB系列 一次性使用高频切开刀: 国械注进20213010156
Clutch Cutter 一次性使用钳状高频切开刀: 国械注进20153010282
ST-HOOD 一次性使用内镜用先端帽: 国械注进20222060056